

Ens trobem en una ciutat, com ara Manresa, i en tenim el seu plànol:



Ens podem fixar com hi ha l'entramat dels carrers, i també l'escala, tant gràfica com numèrica. En concret aquest plànol està a escala E 1:7000.



→ Es tracta de que trobis quina és la distància real que segueix la línia vermella que hi ha dibuixada en aquesta part del mateix plànol?

Però alerta, pensa en quines unitats has pres la mesura en el plànol, i quines seran les unitats més apropiades per a la resposta.

→ Bé, ara ja hem trobat una distància entre dos punts de la ciutat, que a més coincideix amb uns carrers que estan en línia recta. Però ... què passa quan hem de buscar un recorregut que no segueix la línia recta? No podem pas passar per sobre els edificis.

Haurem de buscar diferents trams del recorregut i calcular-los per separat, i així obtindrem tot un recorregut. Seria el cas de trobar la distància del Passeig de Manresa, que segueix una forma corba, i que podem resseguir en petits trams rectes.



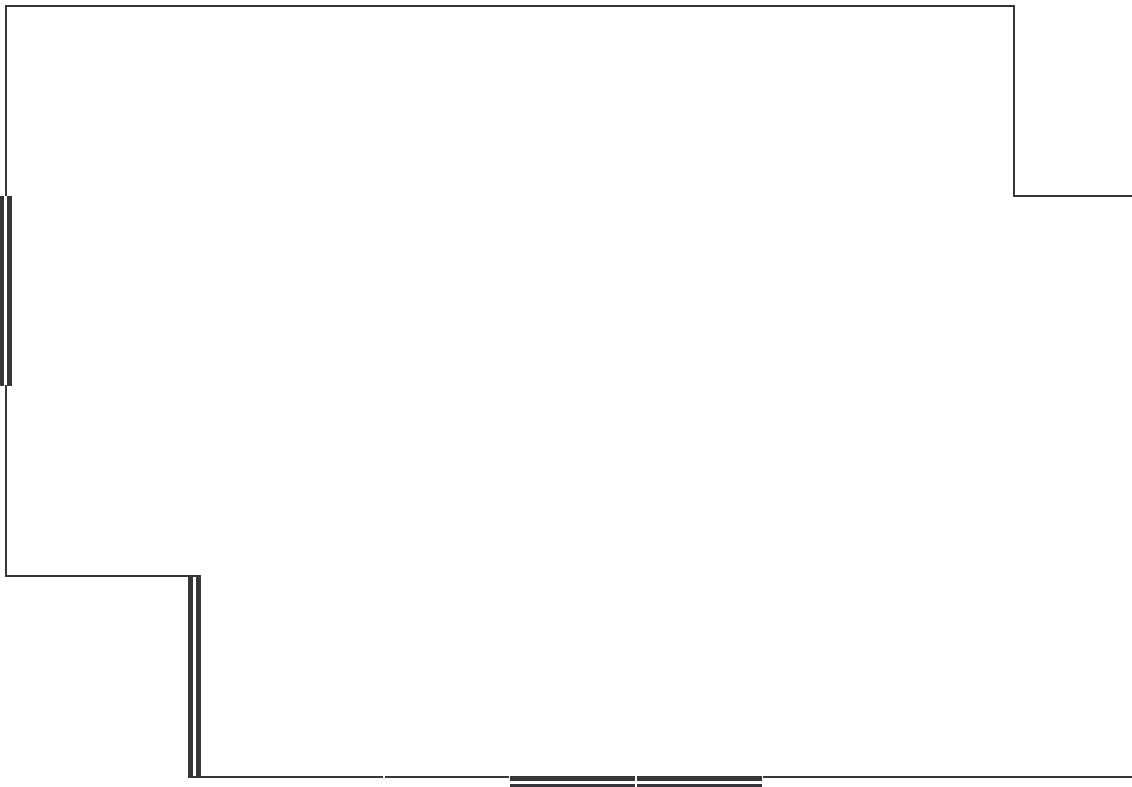
Calcula quants metres recorrem per caminar tot el Passeig (hauràs de calcular cada un dels diferents trams de colors diferents).

→ Ara imagina que hem tenim uns mapes, però no en sabem la seva escala. Com podem calcular-la? Ben senzill, necessitem conèixer la mida real d'un determinat recorregut, i la mesura d'aquest recorregut en el mapa:

- En un mapa la distància entre dos punts és de 40 centímetres, i aquesta mateixa distància real correspon a 200 metres a la realitat.
- En un altre mapa una distància de 12 cm. correspon a 6 quilòmetres a la realitat.

Quina serà l'escala d'aquests dos plànols?

→ També ens podem trobar que tinguem una distància a la realitat, l'escala del plànol, i necessitem dibuixar-la en el plànol:



Aquí tenim el plànol d'una habitació, està fet a escala E 1:50, i les línies dobles corresponen a finestres o portes. Tenim un moble que mesura 6 metres. En quina paret creus que el podem posar?